



Responsable technique : Julien Sartillo

0473 18 00 86

regie@foyerperwez.be

Matériel son et lumière du centre culturel de Perwez

Grande salle

Grill technique :

- 10 perches mobiles Manuelles (Charge max 250 kg répartie / perche).
- Ouverture de scène de 6,40m avec rideau en Italienne.
- Hauteur sous perche 4,20m.
- Distance du proscénium jusqu'au fond noir est de 6,70m ou 5,40m du rideau.

Contrôle éclairage :

- Chamsys MQ50 + Ecran Tactile
- Chamsys Compact Wing
- ADB Liberty 120c
- Gradateurs Memorack ADB – 48 circuits 2kw mode switch
- 1 Splitter DMX
- Luminex Node 4

Matériel Lumière trad. :

- 20 PC Robert Juilat Lutin 1kw + 19 volets
- 6 Découpe Robert Juilat 614s 1KW (Longue)
- 2 Découpe RVE Seretiny 30/54 1kw (courte)
- 20 Par 64
- 15 ADB 500w
- 1 Rampe TL10
- 4 Horiziodes 1000w
- 2 Blinder 2 canaux
- 20 Par36 (F1) Gris
- 10 Par36 (F1) Noir

Matériel Lumière DMX/motorisé :

- 12 Briteq Pro Beamer Zoom MK5
- 4 Chauvet R1X Wash
- 2 Chauvet Intimidator Spot 375ZX
- 12 Showtec Active Sunstripe

Machine a fumée :

- Tour Hazer II Smoke
- Antari HZ-500

Video :

- Projecteur EIKI EK-620U (Laser 6500lm)
- Lecteur dvd Tascam DV-D01U
- Ecran 3m de large x 2m de haut
- Ecran Cinéma (Fixe avant-scène)
- Cyclo anthracite de 5,50m de large x 3,20m de haut

Système de diffusion :**Face :**

- 2 amplis Crown XTI 4002
- 4 JBL SRX 712M
- 2 JBL SRX 718S

Retour :

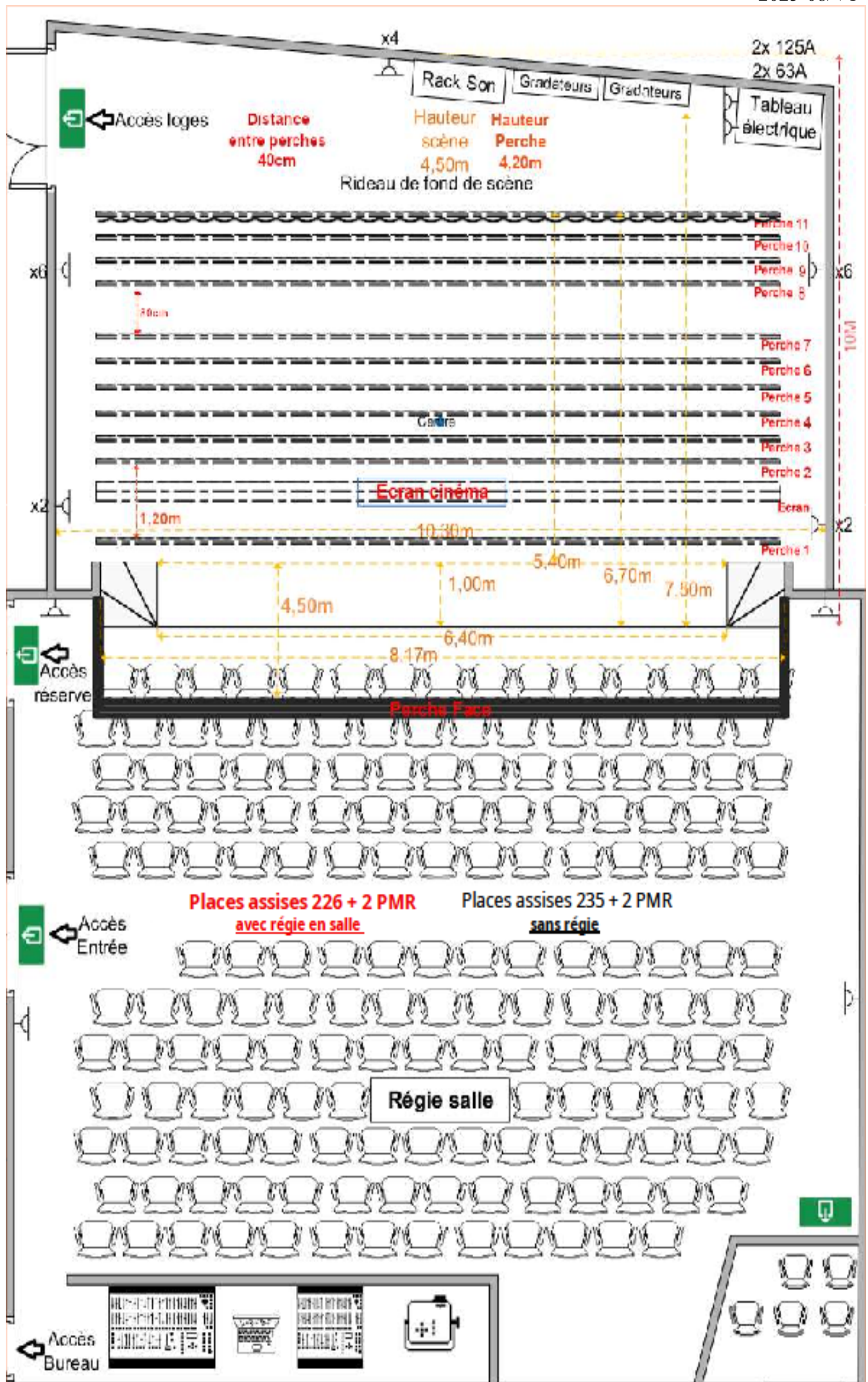
- 2 amplis Crown XTI 4002
- 1 amplis Crown XTI 4000
- 6 JBL SRX 712M
- 2 JBL AEON 610 (HP ACTIF)
- 2 RCF ART310A (HP ACTIF)
- 2 JBL EON 715 (HP ACTIF)

Matériel son :

- 1 Midas M32 + stage box DL32
- 1 Yamaha 01v96
- 2 lecteurs cd Tascam cb500
- 1 Multi Paire 32
- 2 Multi 8 XLR 5m
- 1 Mutli 8 XLR IN – 4 XLR OUT – 10m
- 2 Snake 15m 8 entrées
- 8 DI Box 100 Behringer
- 2 KM184
- 2 B91a
- 2 Shure B181c
- 7 Shure SM58
- 5 Shure SM57
- 2 Shure E906
- 3 Shure E604
- 1 Shure B58
- 1 Shure B87
- 1 Shure B52
- 1 Shure SM94
- 2 Shure DH5
- 1 MD421
- 7 HF Sennheizer « main » EW100 G3
- 3 Pieds Micro de Table
- 16 Grands Pieds Micro
- 4 Petits Pieds Micro
- 5 Kit INEAR EW 300 IEM G2
- Kit câblage xlr, jack xlr, jack-jack,...

Matériel cinéma :

- Systeme audio 5.1 (En cour...)



ACCES BACKSTAGE

Adresse principale : 32 Grand' Place 1360, Perwez

Adresse parking artistes : Rue Michel, 1360 Perwez, A côté du numéro 7

